



Willkommen
im Verein Humanisierten Arbeitsstätte
und bei uns
im **BIP**

(**B**ERUFS**I**NTEGRATIONS**P**ROJEKT **unik.at** & **Mentorix**)

Wer wir sind ...



Die humanisierte Arbeitsstätte ist ein Verein zur Förderung der besonderen Fähigkeiten von Menschen mit Beeinträchtigungen.

Ziel des **BIP** (Berufsintegrationsprojekt **unik.at** & **Mentorix**) ist die Integration und Inklusion von Menschen mit Beeinträchtigungen in die Arbeitswelt.

Wo wir sind ...

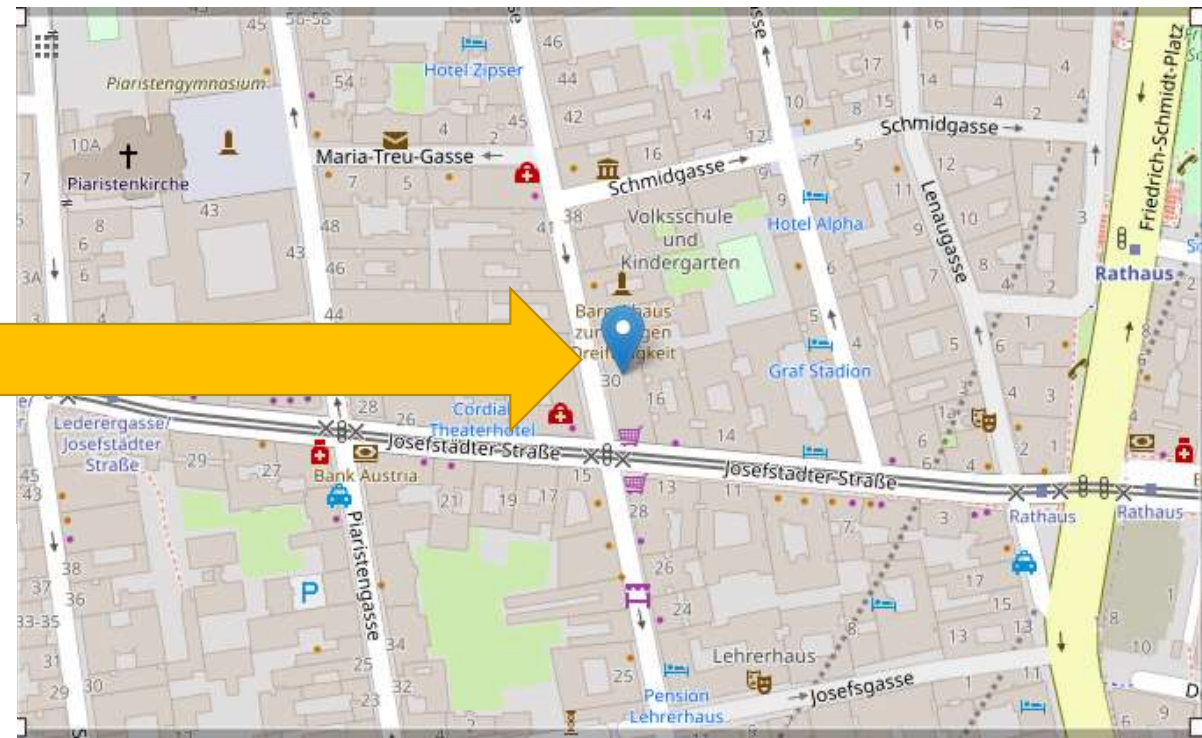


Berufsintegrationsprojekt unik.at & Mentorix



Lange Gasse 30, 3. OG
1080 Wien
Tel.: +43 (1) 406 50 33

www.unik.at
www.mentorix.at



- 1) **U-Bahn:** U2 Station Rathaus, dann 2 Gehminuten stadtauswärts
U6: Station Josefstädter Straße, dann entweder 7-8 Gehminuten oder 2 Stationen mit der Straßenbahnlinie 2 stadteinwärts bis zur Station Theater in der Josefstadt/Lederergasse
- 2) **Straßenbahn:** Straßenbahnlinie 2 aus Richtung Ring/Innenstadt ab Parlament, Station Lederergasse/ Josefstädter Straße aus Richtung Gürtel ebenso Straßenbahnlinie 2, selbe Station
- 3) **Autobus:** Buslinie 13A nur wenige Meter stadteinwärts (Fußweg ca. 2-3 Minuten). In Fahrtrichtung Alserstraße heißt die Station „Theater in der Josefstadt“, in Fahrtrichtung Südbahnhof „Lederergasse/ Josefstädter Straße“

Welche Voraussetzungen bringst du für eine Kursteilnahme im BIP mit ...



- eine mind. 50% Behinderung / Beeinträchtigung (körperliche Beeinträchtigung, chronische Erkrankung, Sinnesbehinderung)
- eine mind. 30% psychische Erkrankung
- eine Lernbehinderung oder einen Sonderpädagogischen Förderbedarf
- Arbeitsfähigkeit & Motivation, das heißt auch:
 - die Bereitschaft zu arbeiten und zu lernen
 - das Einhalten der vereinbarten Regeln (Arbeitszeiten, etc.)
 - selbständiges Erreichen des Arbeitsortes

Welche Voraussetzungen bringst du für eine Kursteilnahme im BIP mit ...



- Wenn Du eine psychische Diagnose hast, solltest Du Dich in psychotherapeutischer Behandlung befinden oder die Bereitschaft dazu haben, dich in psychotherapeutische Behandlung zu begeben!

Wir können Menschen leider nicht aufnehmen, wenn:

- eine akute Psychose oder
- eine akute Suchterkrankungen vorliegt (illegale Drogen, Alkohol, etc.) oder
- die Gefahr besteht, dass diese entweder sich selbst oder/und andere Personen gefährden



Wie Du Kursteilnehmer*in im **BIP** wirst!

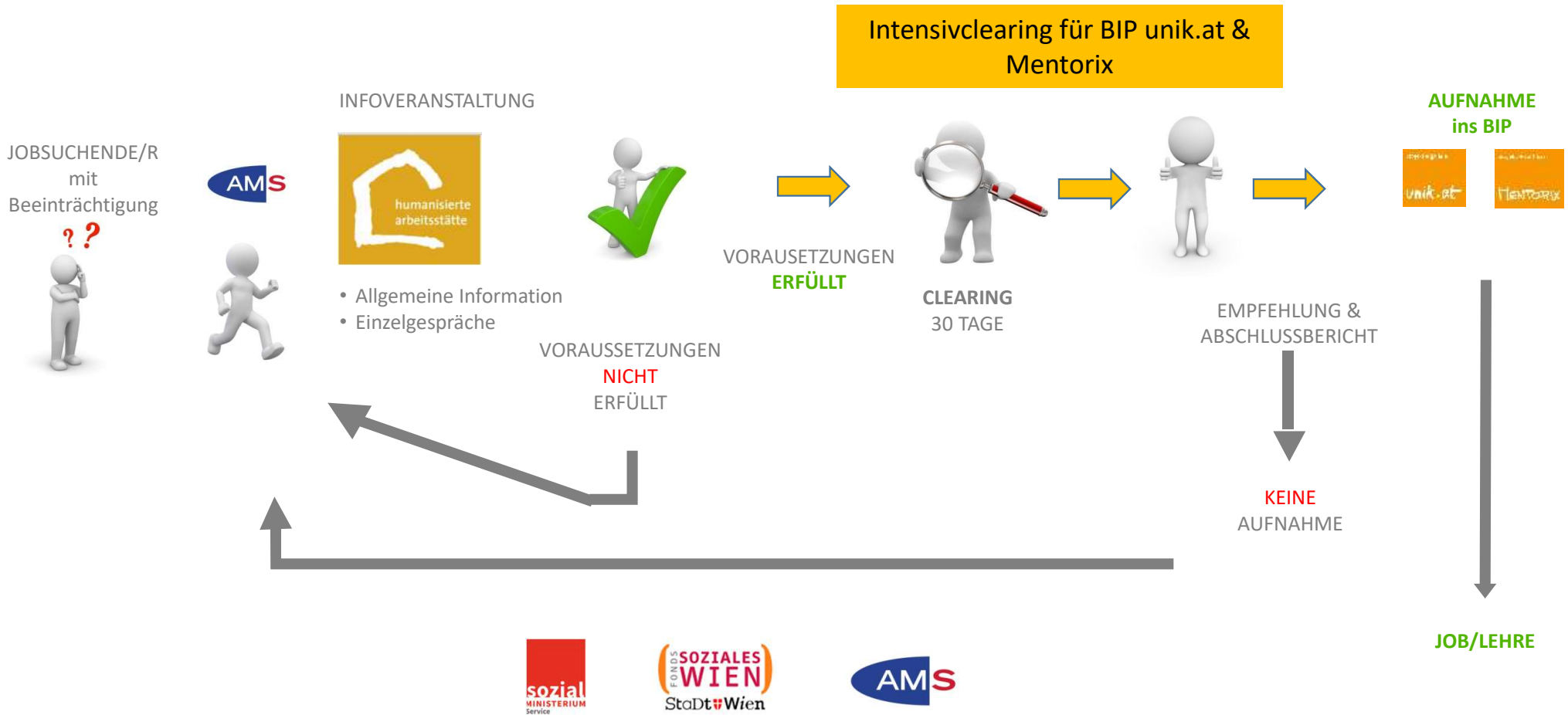
Wie du Kursteilnehmer*in im BIP wirst ...



Teilnahme an der Infoveranstaltung

- Deine AMS-Beratung schickt dich zu unserer Informationsveranstaltung oder
- Du meldest Dich direkt telefonisch bei uns an (01/4065033) oder
- Du bewirbst Dich auf eine von uns **ausgeschriebene** Stelle.

Wie du Kursteilnehmer*in wirst ...



Wie du Kursteilnehmer*in wirst ...



Intensivclearing für BIP unik.at & Mentorix

Ziel:

Das Intensivclearing ist ein 1-monatiger „Vorspann“ zum **BIP**.

Am Ende dieses Monats weißt du, was dich im **BIP** erwartet und wir wissen, ob du ausreichend motiviert und arbeitsfähig bist, um mit unserer Hilfe einen Job am allgemeinen Arbeitsmarkt zu finden.

Inhalt:

- **Woche 1:** eintägige Projektarbeiten
- **Woche 2:** Psychologische Testungen, EDV, Berufsinteressenstest,...
- **Woche 3:** Arbeitstraining in den Bereichen Küche, Cafeteria, Reinigung, EDV, Lager oder in unseren Produktionsbereichen Holz und Keramik sowie in unserer Galerie oder Saftbar.
- **Woche 4:** externes Arbeitstraining in einer Firma zum Ausprobieren.
Arbeitszeit je nach Betrieb, max. 30 Stunden
- **Woche 5:** Resümee über die 4 Wochen und Abschlussgespräch

Die Arbeitszeit beträgt zwischen 26 und 30 Wochenstunden (Rahmenarbeitszeit: 08.00 - 15.00).

Aufnahme und Dauer des Kurses...



Sowohl als Kursteilnehmer*in im **Intensivclearing** als auch im **BIP** (Berufsintegrationsprojekt) bleibst Du weiterhin beim AMS arbeitssuchend gemeldet und bist dort entsprechend versichert. Das AMS zahlt Dir für deine Kurszeit einen Tagsatz zur Deckung des Lebensunterhaltes (DLU). Die Kurs-Aufnahme im **BIP** ist **keine Anstellung!** Ob Du bei unik.at und Mentorix aufgenommen wirst, macht für Dich keinen Unterschied!

Dauer des Kurses: bis zu 18 Monate

Phasen:

- Kursaufnahme
- Basistraining/Einarbeitungszeit
- Vorqualifizierung
- jobspezifische Qualifizierung
- Arbeitsplatz
- Nachbetreuung

Nach erfolgter Anstellung stehen wir Dir und Deinem Arbeitsgeber für weitere 3 Monate als Ansprechpersonen zur Verfügung!

Kurszeiten...



Die Kurszeiten sind von

Montag bis Donnerstag von 8:00 Uhr bis 15:00 Uhr

und am Freitag von 8:00 Uhr bis 13:00 Uhr

Welche Arbeitstrainings sind bei uns möglich ...



Holzwerkstatt



Küche



Galerie unik.at



Lager



Cafeteria

Keramikwerkstatt



Softbar Mentorix

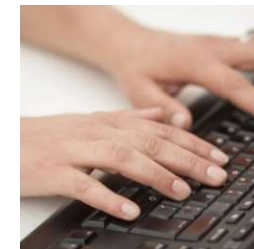


Reinigung



Haustechnik

EDV



Kursteilnehmer*innen haben die Möglichkeit, in allen Arbeitstrainingsbereichen tätig zu sein!

Wie wir Dich unterstützen ...



Unsere Coaches und Arbeitstrainer*innen unterstützen Dich beim Einstieg oder Wiedereinstieg ins Berufsleben:

- Arbeitsanleitung in den Arbeitstrainingsbereichen
- Hilfe bei der Suche nach Firmen zur Arbeitserprobung
- Hilfe bei der Suche nach geeigneten Arbeitsstellen
- Unterstützung bei Anträgen für den Behindertenpass oder Feststellbescheid beim Sozialministeriumsservice

Wie wir Dich unterstützen ...



- wir klären mit Dir Deine Berufswünsche ab und erarbeiten gemeinsam konkrete Berufsziele
- regelmäßige Einzelgespräche helfen dabei, wichtige Dinge nicht aus den Augen zu verlieren und Probleme besser zu bewältigen
- Arbeitstrainer*innen unterstützen beim Erlernen von Fähigkeiten und Fertigkeiten in den Arbeitstrainingsbereichen
- Im Arbeitstraining erlernst Du wichtige Fähigkeiten für den beruflichen Alltag (wie Pünktlichkeit, Genauigkeit, Hygiene, Verlässlichkeit, Kooperations- und Kritikfähigkeit)
- Angebot zu Bewerbungstrainings und Begleitung zu Vorstellungsgesprächen
- Unterstützung bei der Anstellung

Wie du Teilnehmer*in unseres Recruiting-Pools wirst ...



Assessment-Center

Ziel:

Da es immer wieder Menschen gibt, die nicht in das Projekt möchten und sich bereits sicher genug fühlen, um direkt in den ersten Arbeitsmarkt vermittelt zu werden, gibt es neben den bereits beschriebenen Projekten seit 2019 nun auch das **Recruiting-Modul**.

Im **Assessment Center** finden wir heraus, ob Du Dich für den Job eignest, für den Du Dich beworben hast.

Inhalt:

- **Theoretischer Teil:**
 1. ausführliches Bewerbungsgespräch
 2. Psychologische Testungen, Mathematik- und Deutschüberprüfung, Gruppenarbeit, Selbsteinschätzung
- **Praktischer Teil:**
 3. bei Bedarf einzelne Tage in einem unserer Arbeitstrainingsbereiche (z.B. Küche, Cafeteria, Reinigung, EDV, Lager oder in unseren Produktionsbereichen Holz und Keramik sowie in unserer Galerie oder Saftbar)
 4. 2-4 Wochen externes Arbeitstraining in der Firma, für die Du Dich beworben hast

Aufnahme ins Recruiting-Modul...



Wenn Du ins Recruiting Modul der Projekte unik.at & Mentorix aufgenommen wirst, bleibst Du weiterhin beim AMS arbeitssuchend gemeldet und bist dort entsprechend versichert.

Was erwartet Dich:

- Nach erfolgreichem Assessment empfehlen wir Dich der Firma, bei der du Dich für einen Job beworben hast.
- Wenn es dort nicht klappt, betreuen wir Dich weiterhin ambulant und suchen nach anderen passenden Jobs für Dich. Auch Du kannst uns interessante Jobs schicken und wir nehmen Kontakt mit der Firma auf.
- Wir helfen bei der Organisation von Arbeitserprobungen übers AMS und klären Firmen über mögliche Fördergelder auf.
- Bei Bedarf begleiten wir Dich bei Bewerbungsgesprächen und Feedbackgesprächen.

Nach erfolgter Anstellung stehen wir Dir und Deinem Arbeitsgeber für weitere 3 Monate als Ansprechpersonen zur Verfügung!



Wie wir Dich noch unterstützen ...

Was tun bei Problemen am Arbeitsplatz?

Kommt es zu Problemen am Arbeitsplatz oder steht sogar eine Kündigung im Raum, kannst Du Dich bei uns melden und wir versuchen, die Schwierigkeiten gemeinsam zu bewältigen und somit den Arbeitsplatzes zu erhalten.

Ziel ist die Erhaltung Deines Arbeitsplatzes - Wie?

In gemeinsamen Gesprächen mit Deinem Chef/Deiner Chefin werden Maßnahmen besprochen, die dafür sorgen sollen, dass die Arbeit wieder zur Zufriedenheit aller erledigt werden kann.

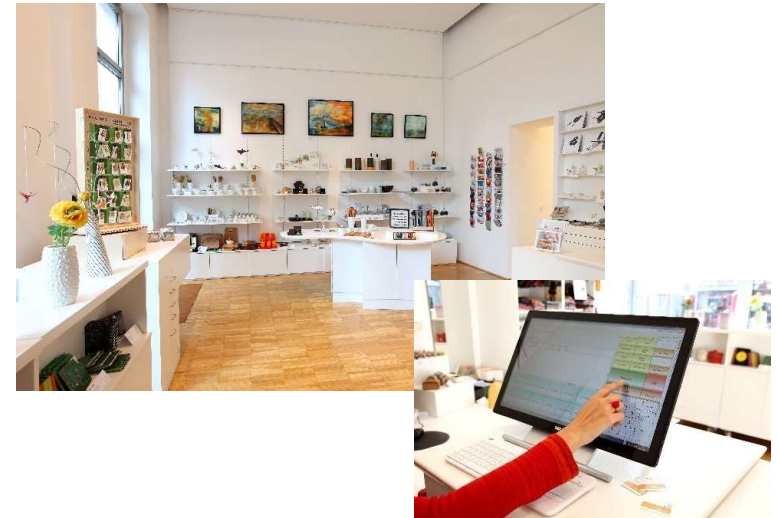
Wenn du Lehrling bei uns werden möchtest ...



Bürokauffrau/-mann



Einzelhandelskauffrau/-mann in der
Saftbar Mentorix



Einzelhandelskauffrau/-mann in
der Galerie unik.at



Wenn du Lehrling bei uns werden möchtest ...



**Bewerbung Lehre
Einzelhandel / Büro**



Intensivclearing



6 Monate Lehrvorbereitungskurs und
intensives Training als Vorbereitung
auf die Lehre



Lehre und Anstellung in
der Dr. Vogl KG

Kontakt



Projekt unik.at

Mag.^a Karin Beisteiner
T 01-406503333
M 0677-63376633
karin.beisteiner@unik.at



Projekt Mentorix

Mag.^a Gabriele Lang
T 01-406503343
M 0677-63376643
gabriele.lang@mentorix.at

